

شرکت صنایع آذرآب



کاتالوگ ماشین آلات ماشینکاری سنگین



AZARAB

Industries Co.

www.azarab.ir



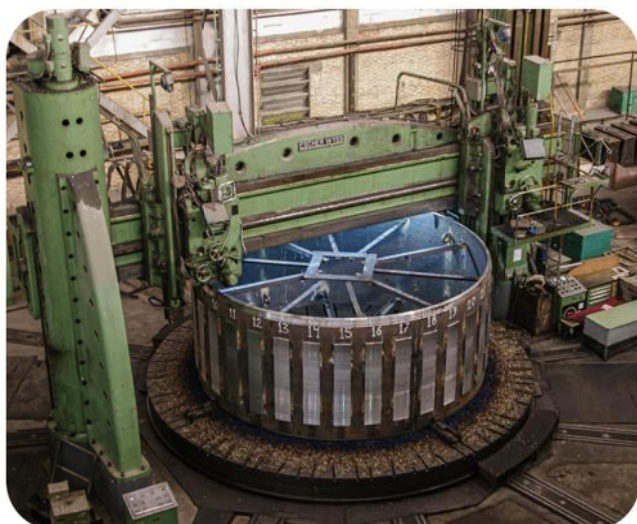
ماشین کاروسل (تراش عمودی) A12

مشخصات فنی:

8 ~ 12 (m)	قطر میز:
2 (m)	میزان جابجایی میز:
12 (m)	حداکثر قطر قطعه کار:
3100 (mm)	حداکثر حرکت عمودی رم:
20 (deg)	میزان انحراف رم:
5250 (mm)	حداکثر ارتفاع قطعه کار:
300 (ton)	حداکثر وزن قطعه کار:

دارای سیستم کنترل CNC و قابلیت انجام عملیات تراشکاری، فرزکاری و سوراخکاری

سازنده: آلمان



ماشین کاروسل (تراش عمودی) A16

مشخصات فنی:

8 (m)	قطر میز:
8 (m)	قطر قطعه کار در وضعیت اول:
12 (m)	قطر قطعه کار در وضعیت دوم:
16 (m)	قطر قطعه کار در وضعیت سوم:
4000 (mm)	حداکثر ارتفاع قطعه کار:
150 (ton)	حداکثر وزن قطعه کار:

سازنده: آلمان



ماشین کاروسل (تراش عمودی) A4

مشخصات فنی:

5000 (mm)	قطر میز:
5800 (mm)	حداکثر قطر قطعه کار:
4000 (mm)	حداکثر ارتفاع قطعه کار:
80 (ton)	حداکثر وزن قطعه کار:

سازنده: آلمان



شرکت صنایع آذآب

AZARAB
Industries Co.



ماشین فرز بورینگ CNC A1

مشخصات فنی:

طول میز : 12000 (mm)
حرکت عمودی برجک : 5000 (mm)
کورس حرکت رم : 1200 (mm)
کورس حرکت اسپیندل : 1700 (mm)

دارای سیستم کنترل CNC میباشد

سازنده: ایتالیا



ماشین فرز بورینگ CNC A2-1

مشخصات فنی:

طول میز : 10500 (mm)
حرکت عمودی برجک : 4500 (mm)
کورس حرکت رم : 1000 (mm)
کورس حرکت اسپیندل : 1200 (mm)

دارای سیستم کنترل CNC , BED , میز گردان INDEX با ظرفیت ۳۰ تن و
مشترک با فرز بورینگ A2-2

سازنده: ایتالیا



ماشین فرز بورینگ CNC A2-2

مشخصات فنی:

طول میز : 10500 (mm)
حرکت عمودی برجک : 4000 (mm)
کورس حرکت رم : 1000 (mm)
کورس حرکت اسپیندل : 1200 (mm)

دارای سیستم کنترل CNC , BED , میز گردان INDEX با ظرفیت ۳۰ تن و
مشترک با فرز بورینگ A2-1

سازنده: ایتالیا



ماشین تراش افقی A11

مشخصات فنی:

- حداکثر طول قطعه کار : 11 (m)
- حداکثر قطر قطعه کار : 2000~4000 (mm)
- حداکثر وزن قطعه کار : 40 (ton)

سازنده: آلمان



ماشین فرزینج محوره (دروازه ای)

مشخصات فنی:

- طول میز : 10000 (mm)
- عرض میز : 1800 (mm)
- حداکثر ارتفاع قطعه کار : 2000 (mm)
- حداکثر وزن قطعه کار : 20 (ton)

دارای سیستم کنترل CNC

سازنده: آلمان



ماشین چرخنده زنی A7

مشخصات فنی:

- حداکثر قطر دنده ساده : 5000 (mm)
- حداکثر قطر دنده با هاب : 4300 (mm)
- حداکثر قطر دنده مورب : 4300 (mm)
- قطر میز ماشین : 2300 (mm)
- حداکثر ارتفاع قطعه : 1200 (mm)
- حداکثر وزن قطعه : 30 (ton)

سازنده: آلمان



ماشین فرز و صفحه تراش دروازه ای A5

مشخصات فنی:

- طول میز: 6000 (mm)
- عرض میز: 1800 (mm)
- ارتفاع قطعه کار: 1600 (mm)
- حداکثر وزن قطعه کار: 25 (Ton)

سازنده: چین

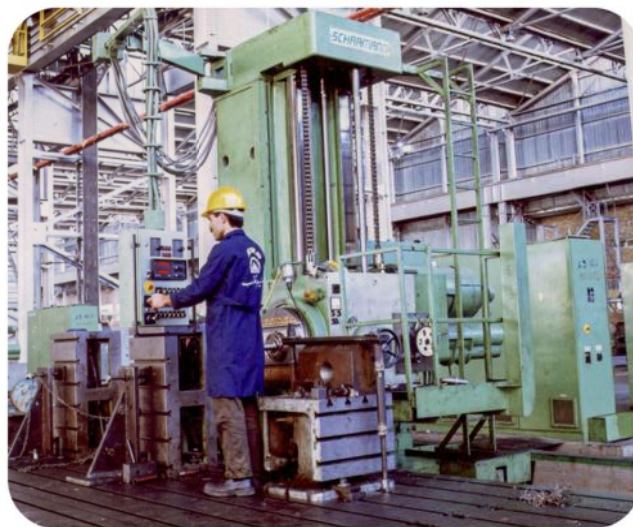


ماشین فرز دروازه ای ۳ محوره GANTRY TYPE

مشخصات فنی:

- طول میز: 30000 (mm)
- عرض میز: 5000 (mm)
- حداکثر ارتفاع قطعه کار: 2000 (mm)

سازنده: آلمان



ماشین فرز بورینگ افقی A3

مشخصات فنی:

- طول میز: 8000 (mm)
- عرض میز: 3200 (mm)
- طول محور افقی (X): 6000 (mm)
- طول محور عمودی (Y): 2000 (mm)
- طول محور رم (W): 1000 (mm)
- حداکثر قطر پیشانی
- تراش با ابزار: 1350 (mm)

تعداد: ۲ دستگاه

سازنده: آلمان



ماشین کاروسل (تراش عمودی)

SKD - 32

مشخصات فنی:

حداکثر قطر ماشینکاری: (mm) 3200
حداکثر ارتفاع ماشینکاری: (mm) 2500
حداکثر وزن قطعه کار: (Ton) 40

تعداد: ۲ دستگاه

سازنده: چک اسلواکی



ماشین داخل تراش افقی

SAFOP

مشخصات فنی:

حداکثر قطر کارگیر: (mm) 450
حداکثر طول قطعه: (mm) 10000
حداکثر طول ماشینکاری (داخل تراش): (mm) 1300

دارای سیستم کنترل CNC

سازنده: ایتالیا



ماشین تراش افقی SAFOP

مشخصات فنی:

حداکثر قطر ماشینکاری: (mm) 760
حداکثر طول قطعه: (mm) 10000
حداکثر وزن قطعه کار: (ton) 18

دارای سیستم کنترل CNC

انجام کلیه عملیات تراشکاری با تلرانس تا صدم میلیمتر،
رزوه زنی داخلی و خارجی، سنگزنی سطوح خارجی

تعداد: ۳ دستگاه

سازنده: ایتالیا



ماشین فرز افقی A8

مشخصات فنی:

طول میز: 10000 (mm)
عرض میز: 1030 (mm)
طول محور X: 8300 (mm)
طول محور Y: 1200 (mm)
طول محور Z: 970 (mm)

دارای سیستم کنترل CNC

سازنده: ایتالیا



ماشین تراش افقی A6

مشخصات فنی:

حداکثر قطر ماشینکاری: 760 (mm)
حداکثر طول قطعه کار: 6000 (mm)
حداکثر وزن قطعه کار: 10 (TON)

تعداد: ۲ دستگاه

سازنده: آلمان



ماشین دریل ۸ محوره HOMMA

مشخصات فنی:

طول میز: 4000 (mm)
عرض میز: 4000 (mm)
حداکثر ارتفاع بین میز و اسپیندل: 700 (mm)
حداکثر وزن قطعه کار: 25 (Ton)
ماکزیمم قطر سوراخکاری: 60 (mm)

دارای سیستم کنترل NC و هشت اسپیندل
بصورت همزمان جهت سوراخکاری

سازنده: ژاپن



ماشین دریل High Speed

مشخصات فنی:

- طول میز ماشین : 5000 (mm)
- عرض میز ماشین : 2800 (mm)
- حداکثر ارتفاع قطعه کار : 1800 (mm)
- حداکثر دور اسپیندل : 3000 (rpm)
- تناژ : 20 (Ton)

دارای سیستم کنترل CNC توانایی انجام کلیه عملیات سوراخ کاری و فرزکاری و قابلیت انجام Deep Hole Drilling

سازنده: آلمان



ماشین دریل تک محوری NC

مشخصات فنی:

- طول میز : 1600 (mm)
- عرض میز : 1000 (mm)
- حداکثر ارتفاع قطعه کار : 800 (mm)
- حداکثر وزن قطعه کار : 2 (ton)
- حداکثر قطر سوراخ : 60~50 (mm)

تعداد: ۲ دستگاه
دارای سیستم کنترل CNC
انجام سوراخکاری با قطر و فواصل دقیق

سازنده: چک اسلواکی



ماشین کاروسل (تراش عمودی)

SKJ-20

مشخصات فنی:

- قطر میز ماشین : 2000 (mm)
- حداکثر قطر ماشینکاری : 2300 (mm)
- حداکثر ارتفاع ماشینکاری : 1500 (mm)
- حداکثر وزن قطعه کار : 1/5 (Ton)

تعداد: ۳ دستگاه

سازنده: چک اسلواکی